

SSU

(Sistema Informatico Sportelli Unici)

La nuova architettura secondo il nuovo allegato tecnico
del DPR 160/2010. Webapp «CifreinComune»

Tobia Ascione
Napoli 18/09/2024

SERVIZI PER COMUNI E PUBBLICA AMMINISTRAZIONE LOCALE

COMPITI DELLE CAMERE

Le Camere di Commercio sono responsabili della creazione del sito web **www.impresainungiorno.gov.it** come unico portale di accesso a tutti i servizi forniti dalla Pubblica Amministrazione italiana alle imprese, in relazione alla costituzione di un'azienda

Le Camere di Commercio assistono i singoli Comuni responsabili della creazione del **SUAP**, allo scopo di rendere operativo lo Sportello Unico per le Attività Produttive a livello nazionale

Le Camere di Commercio assistono i singoli Comuni nel processo di accreditamento e popolamento del Catalogo SSU attraverso il quale verrà uniformata la gestione dello Sportello unico e garantita l'interoperabilità tra SUAP ed Enti Terzi

ATTIVITÀ DI INFOCAMERE

Creazione e gestione del sito **www.impresainungiorno.gov.it**

Creazione e gestione del SUAP per gli oltre **4.000 Comuni** che hanno richiesto l'assistenza delle Camere di Commercio

Creazione e gestione del Catalogo SSU e della Soluzione Sussidiaria Enti Terzi

I numeri del Suap



Più di **500 mila imprese** coinvolte

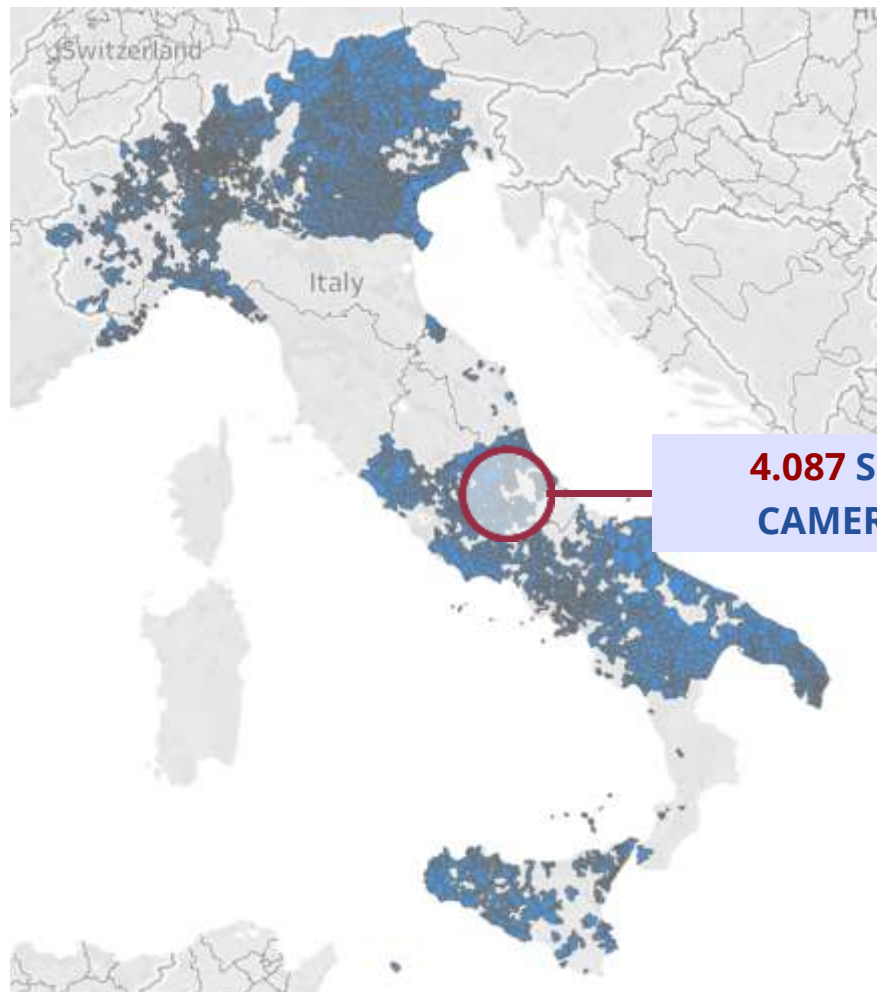
(dati aggiornati al 31 dicembre 2023)



Più di **1 milione di pratiche** inviate ai

SUAP camerali nel 2023

(dati aggiornati al 31 marzo 2024)



**4.087 SUAP
CAMERALI**

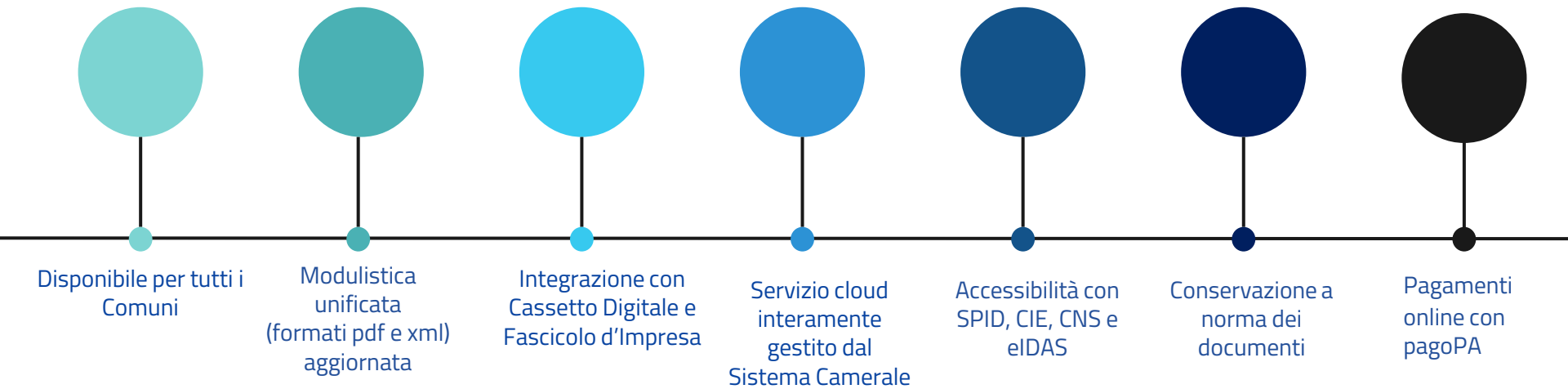


UNIONCAMERE



Le caratteristiche del SUAP camerale

Una soluzione completamente digitale



Il nuovo ruolo del Sistema Camerale

SSU

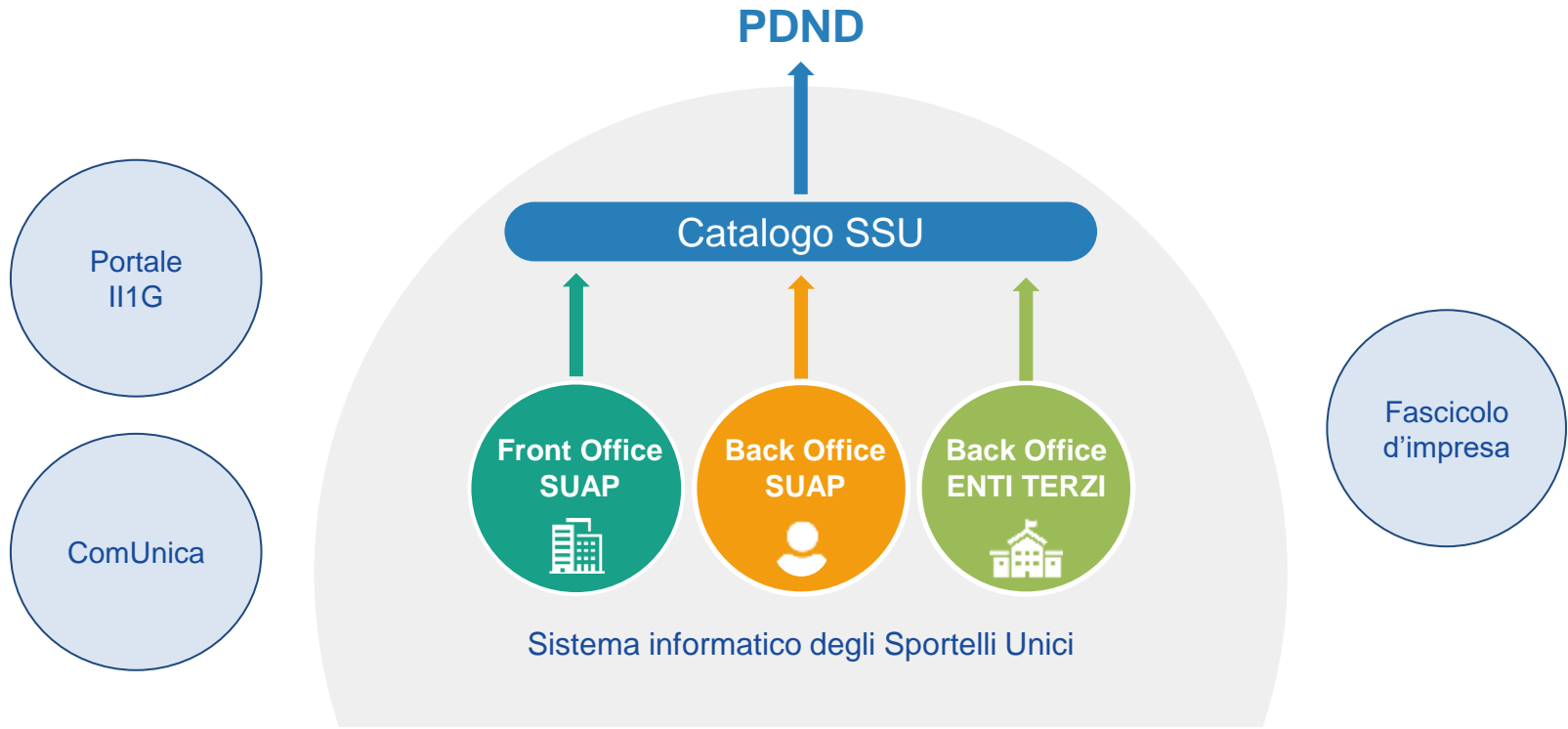
Sistema Informativo
degli Sportelli Unici

Art. 4, comma 1 Decreto interministeriale 26/09/2023
“Gestione e popolamento del Catalogo”

*Unioncamere, per conto delle Camere di Commercio e per il tramite del gestore del sistema informativo nazionale di cui all'articolo 8, comma 6, della legge 29 dicembre 1993, n. 580, **realizza e gestisce la componente informatica del Catalogo** nel rispetto delle Specifiche Tecniche di cui all'Allegato al presente decreto.*

Il Sistema Camerale assume anche il ruolo di **Gestore del Catalogo** del Sistema Informativo degli Sportelli Unici (SSU) quale garante dell'intero ecosistema **degli Sportelli Unici per le Attività Produttive a livello nazionale.**

L'ecosistema del Sistema informatico degli Sportelli Unici (SSU)



Il Catalogo SSU

Anagrafica dei procedimenti amministrativi di interesse del SUAP e della modulistica unificata e standardizzata

Procedimenti

Anagrafica dei SUAP accreditati al MIMiT


SUAP


Anagrafica dei soggetti coinvolti nei procedimenti amministrativi (*Enti Terzi*)

Enti Terzi


Anagrafica delle componenti informatiche accreditate ad operare nell'ecosistema SSU

Componenti informatiche

 Registrazione e consultazione delle componenti informatiche FO/BO SUAP, ed Enti terzi

 Consultazione delle regole per lo scambio informatico delle informazioni

 Registrazione e consultazione dei procedimenti amministrativi

 Generazione del codice univoco di istanza (CUI)

 Ricezione flussi di comunicazione tra SUAP ed Enti Terzi

Il Sistema informatico degli Sportelli Unici (SSU): vantaggi

- Operatività standardizzata
- Trasparenza
- Efficienza
- Evoluzione digitale della PA



I vantaggi del SUAP camerale

OPERATIVITÀ
STANDARDIZZATA
GRAZIE AL
FRONT OFFICE UNICO
NAZIONALE

1. Attraverso il **Front Office unico a livello nazionale** l'imprenditore (o il suo intermediario) viene guidato nella preparazione di un adempimento attraverso un sistema dinamico di predisposizione della modulistica che si personalizza sulla base delle esigenze dell'utente.
2. **I contenuti sono standardizzati su base regionale**, nel rispetto dell'autonomia regolamentare delle Regioni. Le informazioni e i documenti che l'impresa deve fornire nell'ambito di un adempimento sono dunque le stesse per tutti i SUAP di una regione.
3. L'assistenza agli utenti è garantita da un **Contact Center centralizzato**.



TRASPARENZA
DELL'OPERATIVITÀ
DEL SUAP

1. Una volta inviata una pratica al SUAP l'imprenditore (o il suo intermediario) ne **consulta lo stato d'avanzamento online** in un'area privata accessibile con credenziali digitali (CNS, CIE e SPID).
2. Per il tramite di questa area (mypage dell'impresa) si svolgono le successive **interazioni tra il SUAP e le parti interessate** all'adempimento.
3. La **mypage è consultabile da tablet e smartphone**.



I vantaggi del SUAP camerale

MAGGIORE EFFICIENZA DELLA PA

1. Le Camere di Commercio predispongono la **piattaforma digitale**
2. Gli sportelli digitali consentono di **interconnettere** il Comune con gli Enti terzi e con la mypage delle imprese;
3. È nativo il collegamento con il **Registro Imprese** e con il **Fascicolo d'Impresa**, a beneficio delle attività di controllo di SUAP ed Enti terzi;
4. I documenti e i fascicoli vengono **conservati automaticamente** nel rispetto della normativa vigente (DPCM 3 dicembre 2013)
5. Le **conferenze di servizi** sono online;
6. Tutte le attività del SUAP sono monitorate per la **misurazione dell'efficienza**.



EVOLUZIONE DIGITALE DELLA PA

1. Il SUAP «impresainungiorno.gov.it» è consultabile in **impresa.italia.it**
2. È collegato a **pagoPA**
3. È il primo servizio pubblico abilitato al **bollo digitale**
4. Consente l'accesso con **SPID, CIE e CNS**
5. Collegamento al **Single Digital Gateway Europeo**
6. È un **servizio cloud gestito centralmente da Infocamere**



Ci pensa il Sistema Camerale



Cosa

Adeguamento Front Office SUAP e Back Office SUAP di *impresainungiorno*

Accreditamento al Catalogo SSU dei SUAP e degli Enti e delle relative componenti informatiche

Popolamento dei procedimenti amministrativi nel Catalogo SSU



Chi

per il tramite di InfoCamere a cura del **Sistema Camerale**

Tramite la sub-componente “**Sistema di Accreditamento**” del portale I1G. E' intenzione di InfoCamere effettuare centralmente questa operazione, per conto del Sistema Camerale

Il **Sistema camerale** si occupa di censire i procedimenti amministrativi nel Catalogo, supportando le amministrazioni nazionali e regionali



Quando

Entro i **12 mesi** dal rilascio del Catalogo da parte del DFP

Entro i **12 mesi** dal collaudo del Catalogo da parte del DFP a seguito del rilascio del Sistema di Accreditamento

Entro i **12 mesi** dal rilascio del Catalogo da parte del DFP

Adeguamento componenti informatiche

Front Office SUAP e Back Office SUAP

Tutte le componenti di **Front Office** e di **Back Office** dovranno essere **compliant** al dettato normativo del Decreto Interministeriale 26.09.2023 (G.U. 25.11.2023)

Il **Sistema Camerale**, per il tramite di Infocamere, provvede all'**adeguamento** delle componenti secondo le **Specifiche Tecniche** pubblicate in data 25.11.2023 in G.U.

La Componente Back Office Enti Terzi

Il ruolo del Sistema Camerale

Fornitore Soluzione Sussidiaria

Art.10
Allegato Tecnico DPR n. 160/2010



Il Sistema camerale, incaricato dal **Dipartimento di Funzione Pubblica**, si occuperà di realizzare la **Soluzione Sussidiaria Enti Terzi**, ovvero la componente informatica necessaria agli enti per interagire con gli altri sportelli SUAP.

La Soluzione Sussidiaria Enti Terzi

Cos'è



La **soluzione sussidiaria ET** è un applicativo sussidiario per consentire lo scambio di informazioni tra il Back-Office SUAP, il Catalogo SSU e gli Enti Terzi. La **SSET** verrà data **in sussidiarietà** a tutti gli **enti che non sono già dotati di una propria componente** di Back Office Enti Terzi o che **scelgono di non dotarsi di una componente di Back Office Ente Terzo di mercato.**

Verso la Soluzione Sussidiaria Ente Terzo

SCRIVANIA ENTE TERZO

- ✓ Fornita dalle CCIAA
- ✓ No sistema di notifiche
- ✓ Non conforme alle Specifiche Tecniche
- ✓ Per gli Uffici degli Enti competenti
- ✓ Comunica solo con i SUAP Camerali



SOLUZIONE SUSSIDIARIA ENTE TERZO

- ✓ Fornita da DFP
- ✓ Sistema di notifiche strutturato
- ✓ Standardizzata e conforme alle Specifiche Tecniche
- ✓ Per gli Uffici degli Enti competenti registrati su IPA e censiti sul Catalogo
- ✓ Comunica con tutti i SUAP indipendentemente dalla soluzione adottata



La Soluzione Sussidiaria Enti Terzi

I suoi vantaggi



IMPLEMENTAZIONE E MANUTENZIONE

Non richiedono alcun
effort per l'ente terzo



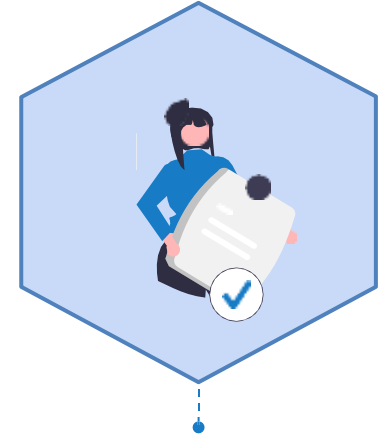
INTEGRAZIONE DIRETTA CON SSU

La creazione di uno
strumento a livello
nazionale che facilita
l'integrazione



FORMAZIONE PERSONALE

Leggera e strutturata



AUTOMAZIONE DEL SERVIZIO

Certificazione del
processo di gestione
pratiche

La Soluzione Sussidiaria Enti Terzi

Scenari Organizzativi

ENTI TERZI



ASL, ASP, ASST...



Uffici Comunali



VVFF



Municipio



Urbanistica



Polizia M.



Protocollo



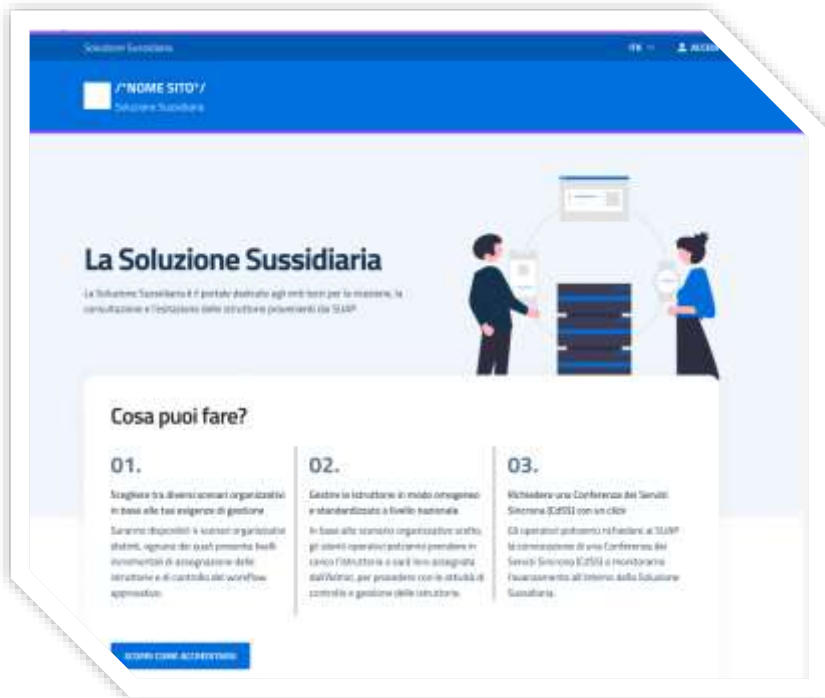
Ambiente



Commercio

La Soluzione Sussidiaria Enti Terzi

I soggetti coinvolti



Soggetti coinvolti nel processo di adesione al servizio:

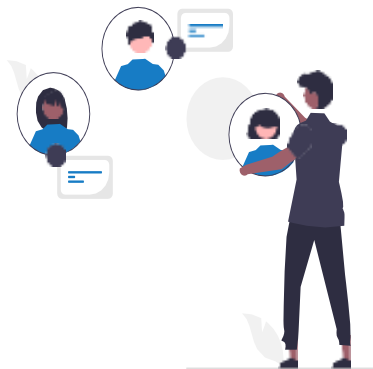
- Responsabile Transizione Digitale (RTD)
- Legale Rappresentante dell'Ente Terzo
- Amministratore del Sistema

Prerequisito:
Presenza del RTD dell'Ente Terzo (obbligo normativo) e censimento dello stesso in IPA

La Soluzione Sussidiaria Enti Terzi

Le principali funzionalità

Ricezione dell'istanza inoltrata dal Back Office SUAP e inoltro allo stesso della richiesta di integrazione



Richiesta e Ricezione delle **integrazioni** dal Back Office SUAP e trasmissione di pareri al Back Office SUAP



Ricezione della comunicazione dell'indizione della **conferenza di servizi** ai sensi degli artt. 14 e ss. L. 241/90 o richiesta di indizione della stessa al SUAP



Il Catalogo SSU

catalogo.impresainungiorno.gov.it



Ministero delle Imprese e del Made in Italy | Unioncamere | Asci

Accedi al servizio



Catalogo
Sistema Informativo degli Sportelli Unici

Catalogo SSU

Il Catalogo del Sistema Informativo degli Sportelli Unici

Benvenuti su CatalogoSSU

Il Catalogo del Sistema Informativo degli Sportelli Unici (SSU) costituisce la base di conoscenza dei procedimenti amministrativi unica e condivisa tra i SUAP, gli uffici comunali e le altre amministrazioni pubbliche coinvolte nel procedimento, comprende l'elenco dei sistemi informatici Front Office Suap, Back Office Suap ed Enti Terzi e le regole per lo scambio informatico delle informazioni tra le stesse.

Come aderire

Scopri tutti i passaggi per aderire al Catalogo del Sistema Informativo degli Sportelli Unici e abilitare il tuo staff al popolamento dell'anagrafe nazionale dei procedimenti amministrativi.

Aderisci al Catalogo SSU

1

Compila il modulo per richiedere l'adesione

Cliccando sul pulsante "Scarica modulo di adesione" potrai iniziare la procedura di richiesta e scaricare il modulo in formato pdf.

Scarica modulo di adesione

Scarica modulo

SUPPORTO

Self service ed Help desk

MANUALI

Specifiche tecniche semplificate

Il Catalogo SSU

Strumenti per il collaudo delle componenti informatiche

**Suite
BlackBoxTest**



PDND

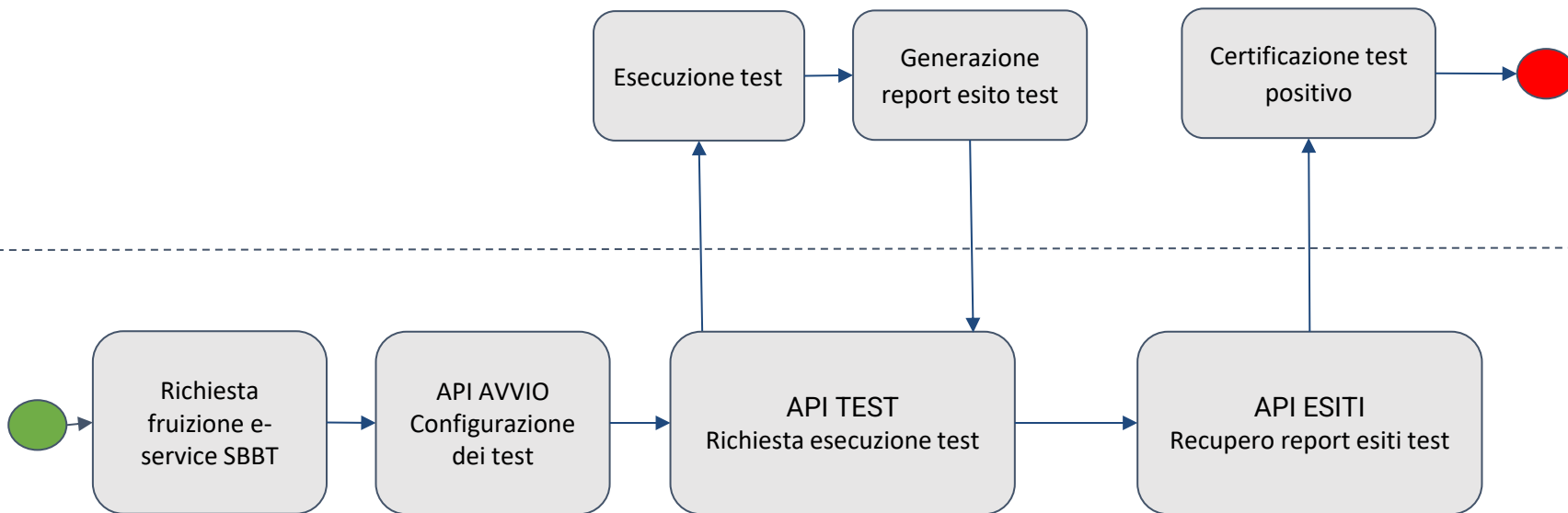
**Ambiente
dedicato**

Il Catalogo SSU Suite BlackBoxTest



EROGATORE

FRUITORE



I Portali di supporto

E-service del Catalogo SSU
su PDND e prenotazione
test SBBT

Per fruitori e-
service

**Portale
Catalogo SSU**



Catalogo
Sistema informatico
degli SportelliUnici

Manuale
e-service

**Supporto operativo
Gestore PDND**

Manuale PDND

Sistema di Accreditamento

Per SUAP e Enti Terzi
che si accreditano

**Portale di supporto
informativo P.A.**



Portale supporto
Soluzione Sussidiaria Enti
Terzi

Per Enti Terzi utenti della Soluzione
Sussidiaria

Gennaio 2025



Grazie per l'attenzione

tobia.ascione@infocamere.it
infocamere.it